



**RESULTADO AGREGADO POR CURSO DA AVALIAÇÃO INSTITUCIONAL DE TURMAS REALIZADA PELOS
DOCENTES**

Relação das questões avaliadas:

- 01 Os alunos foram assíduos.
- 02 Os alunos foram pontuais.
- 03 Os alunos demonstraram motivação para o aprendizado.
- 04 Os alunos tiveram postura adequada ao processo de ensino e aprendizado (polidez, respeito, etc.).
- 05 Os alunos tinham as competências cognitivas adequadas para cursar a disciplina (ou módulo).
- 06 Os alunos demonstraram envolvimento com as atividades de ensino-aprendizado.
- 07 Os alunos demonstraram responsabilidade na execução das atividades acadêmicas solicitadas.

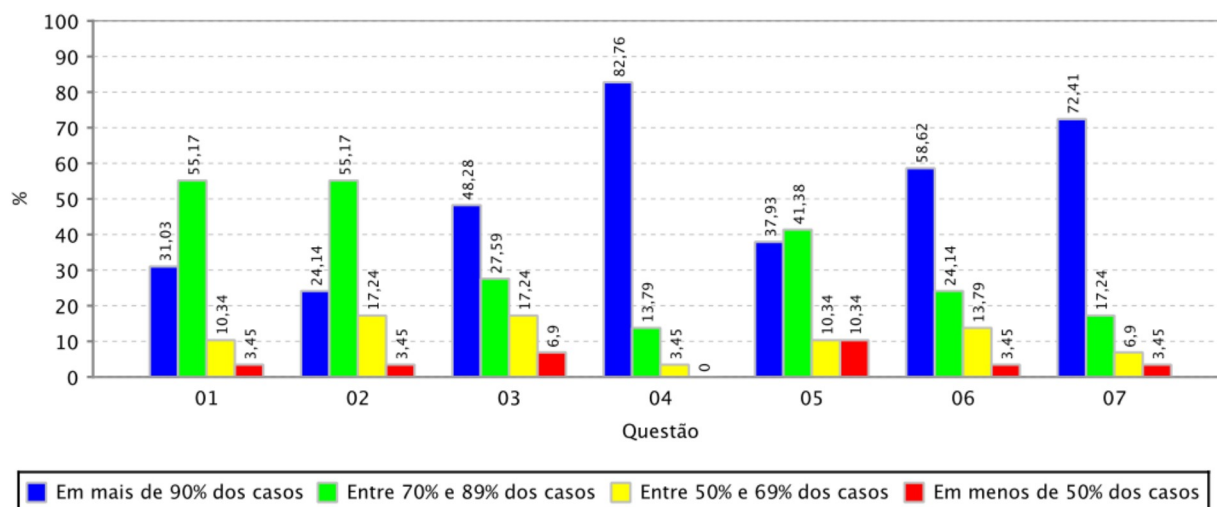


RESULTADO AGREGADO POR CURSO DA AVALIAÇÃO INSTITUCIONAL DE TURMAS REALIZADA PELOS DOCENTES

Informações gerais:

Curso:	ENGENHARIA AMBIENTAL - CRATEÚS
Período Letivo:	2019.2
Qtde. de Docentes por Turma Aptos a Avaliar:	31
Qtde. de Avaliações de Docentes por Turma:	29 (93,55% dos docentes aptos)
Qtde. de Turmas Aptas a Serem Avaliadas:	30
Qtde. de Turmas Avaliadas:	29 (96,67% das turmas avaliadas)

Gráfico 01: Distribuição de frequência das respostas por questão avaliada (em %)



Quadro 01: Distribuição de frequência das respostas por questão avaliada (em %)

	Em mais de 90% dos casos	Entre 70% e 89% dos casos	Entre 50% e 69% dos casos	Em menos de 50% dos casos
01	31,03	55,17	10,34	3,45
02	24,14	55,17	17,24	3,45
03	48,28	27,59	17,24	6,90
04	82,76	13,79	3,45	0,00
05	37,93	41,38	10,34	10,34
06	58,62	24,14	13,79	3,45
07	72,41	17,24	6,90	3,45