



RESULTADO AGREGADO POR CURSO DA AUTOAVALIAÇÃO DO DISCENTE NA TURMA

Relação das questões avaliadas:

- 01 O nível de assiduidade (frequência) do discente às aulas foi considerado.
- 02 O nível de pontualidade do discente às aulas foi considerado.
- 03 O nível de envolvimento e de esforço pessoal do discente no decorrer da disciplina (módulo) foi considerado.
- 04 O nível de empenho do discente na execução das atividades propostas no decorrer da disciplina (módulo) foi considerado.
- 05 O nível em que os conhecimentos e as habilidades prévias do discente contribuíram para o aprendizado dele na disciplina (módulo) foi considerado.
- 06 O nível em que aumentaram os conhecimentos, as competências e as habilidades do discente como resultado desta disciplina (módulo) foi considerado.



RESULTADO AGREGADO POR CURSO DA AUTOAVALIAÇÃO DO DISCENTE NA TURMA

Informações gerais:

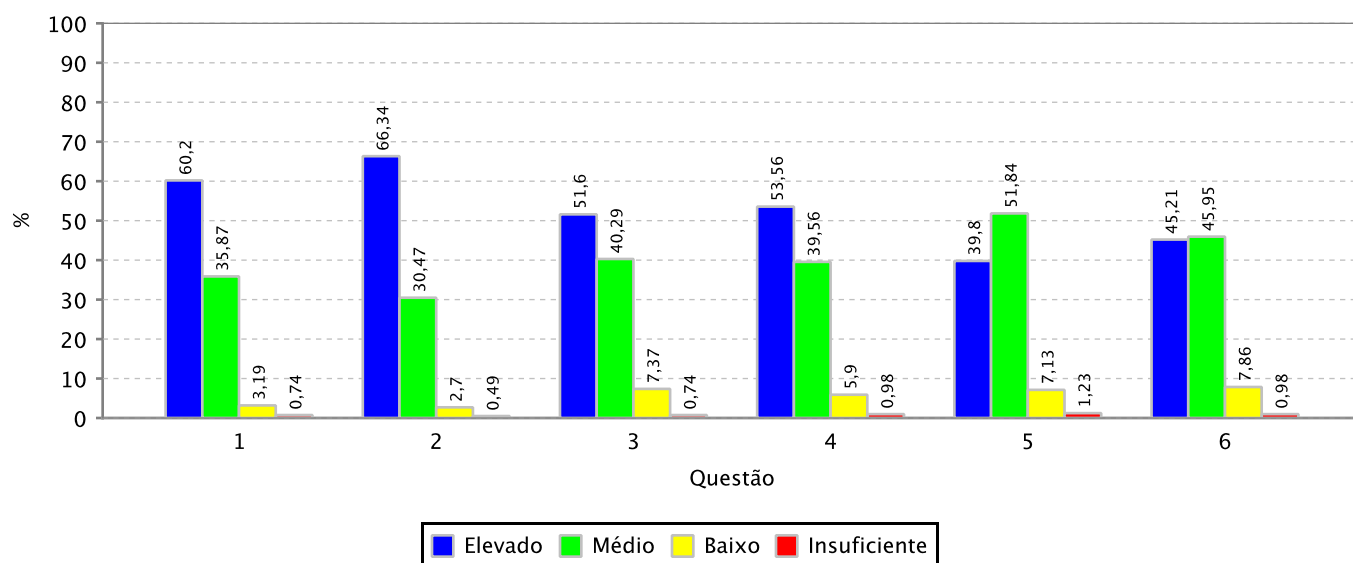
Curso: ENGENHARIA AMBIENTAL/CCRATEUS - CRATEÚS - Presencial

Período Letivo: 2019.1

Qtde. de Discentes por Turma Aptos a se Autoavaliarem: 728

Qtde. de Autoavaliações de Discentes por Turma Realizadas: 407 (55.91 % dos discentes aptos)

Gráfico 01: Distribuição de frequência das respostas por questão avaliada (em %)



Quadro 01: Distribuição de frequência das respostas por questão avaliada (em %)

	Elevado	Médio	Baixo	Insuficiente
1	60,2	35,87	3,19	0,74
2	66,34	30,47	2,7	0,49
3	51,6	40,29	7,37	0,74
4	53,56	39,56	5,9	0,98
5	39,8	51,84	7,13	1,23
6	45,21	45,95	7,86	0,98