



RESULTADO AGREGADO POR CURSO DA AUTOAVALIAÇÃO DO DISCENTE NA TURMA

Relação das questões avaliadas:

- 01 O nível de assiduidade (frequência) do discente às aulas foi considerado.
- 02 O nível de pontualidade do discente às aulas foi considerado.
- 03 O nível de envolvimento e de esforço pessoal do discente no decorrer da disciplina (módulo) foi considerado.
- 04 O nível de empenho do discente na execução das atividades propostas no decorrer da disciplina (módulo) foi considerado.
- 05 O nível em que os conhecimentos e as habilidades prévias do discente contribuíram para o aprendizado dele na disciplina (módulo) foi considerado.
- 06 O nível em que aumentaram os conhecimentos, as competências e as habilidades do discente como resultado desta disciplina (módulo) foi considerado.



RESULTADO AGREGADO POR CURSO DA AUTOAVALIAÇÃO DO DISCENTE NA TURMA

Informações gerais:

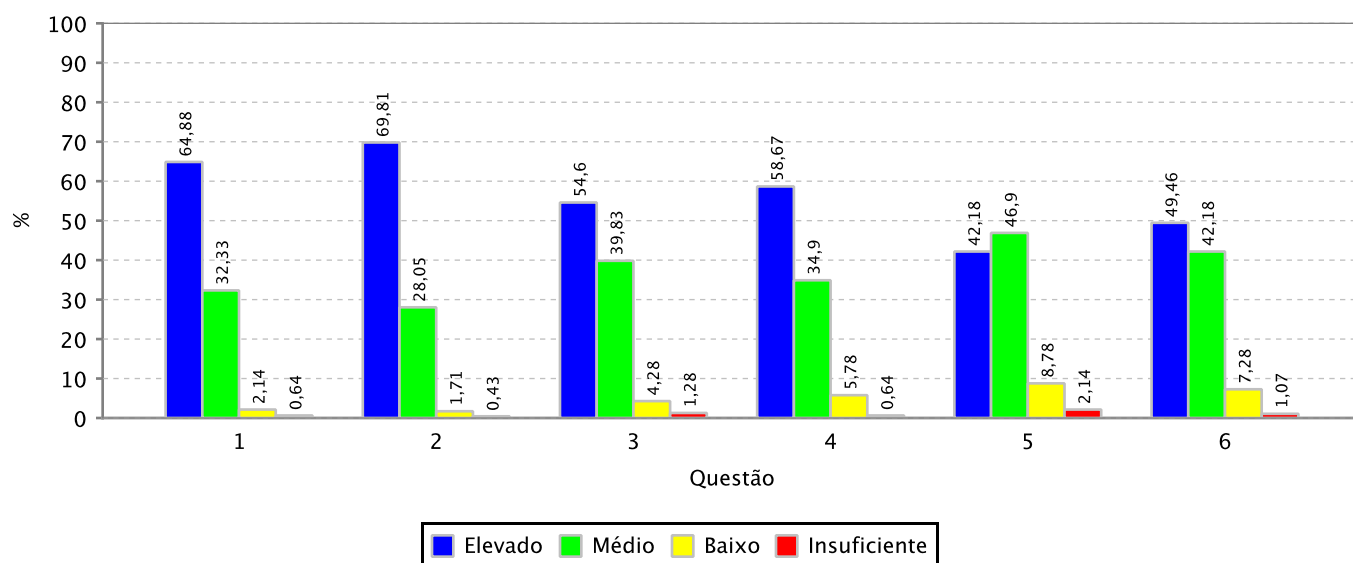
Curso: ENGENHARIA AMBIENTAL/CCRATEUS - CRATEÚS

Período Letivo: 2018.1

Qtde. de Discentes por Turma Aptos a se Autoavaliarem: 695

Qtde. de Autoavaliações de Discentes por Turma Realizadas: 467 (67.19 % dos discentes aptos)

Gráfico 01: Distribuição de frequência das respostas por questão avaliada (em %)



Quadro 01: Distribuição de frequência das respostas por questão avaliada (em %)

	Elevado	Médio	Baixo	Insuficiente
1	64,88	32,33	2,14	0,64
2	69,81	28,05	1,71	0,43
3	54,6	39,83	4,28	1,28
4	58,67	34,9	5,78	0,64
5	42,18	46,9	8,78	2,14
6	49,46	42,18	7,28	1,07