



RESULTADO AGREGADO POR CURSO DA AUTOAVALIAÇÃO DO DISCENTE NA TURMA

Relação das questões avaliadas:

- 01 O nível de assiduidade (frequência) do discente às aulas foi considerado.
- 02 O nível de pontualidade do discente às aulas foi considerado.
- 03 O nível de envolvimento e de esforço pessoal do discente no decorrer da disciplina (módulo) foi considerado.
- 04 O nível de empenho do discente na execução das atividades propostas no decorrer da disciplina (módulo) foi considerado.
- 05 O nível em que os conhecimentos e as habilidades prévias do discente contribuíram para o aprendizado dele na disciplina (módulo) foi considerado.
- 06 O nível em que aumentaram os conhecimentos, as competências e as habilidades do discente como resultado desta disciplina (módulo) foi considerado.



RESULTADO AGREGADO POR CURSO DA AUTOAVALIAÇÃO DO DISCENTE NA TURMA

Informações gerais:

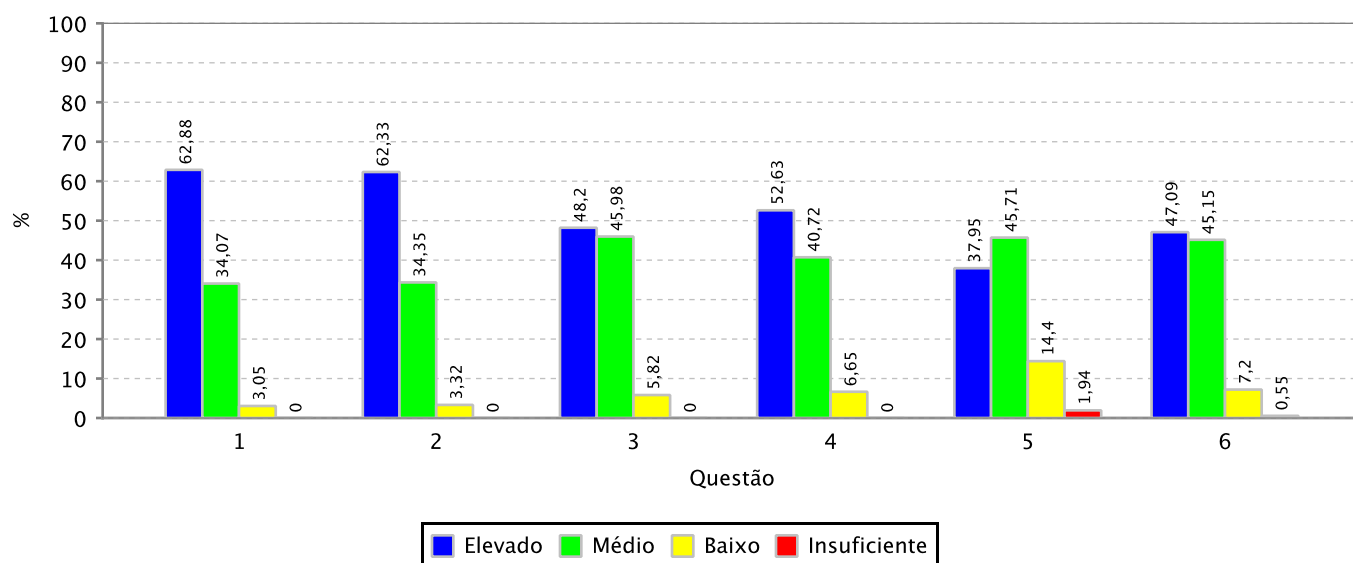
Curso: ENGENHARIA AMBIENTAL/CCRATEUS - CRATEÚS

Período Letivo: 2017.2

Qtde. de Discentes por Turma Aptos a se Autoavaliarem: 473

Qtde. de Autoavaliações de Discentes por Turma Realizadas: 361 (76.32 % dos discentes aptos)

Gráfico 01: Distribuição de frequência das respostas por questão avaliada (em %)



Quadro 01: Distribuição de frequência das respostas por questão avaliada (em %)

	Elevado	Médio	Baixo	Insuficiente
1	62,88	34,07	3,05	0
2	62,33	34,35	3,32	0
3	48,2	45,98	5,82	0
4	52,63	40,72	6,65	0
5	37,95	45,71	14,4	1,94
6	47,09	45,15	7,2	0,55